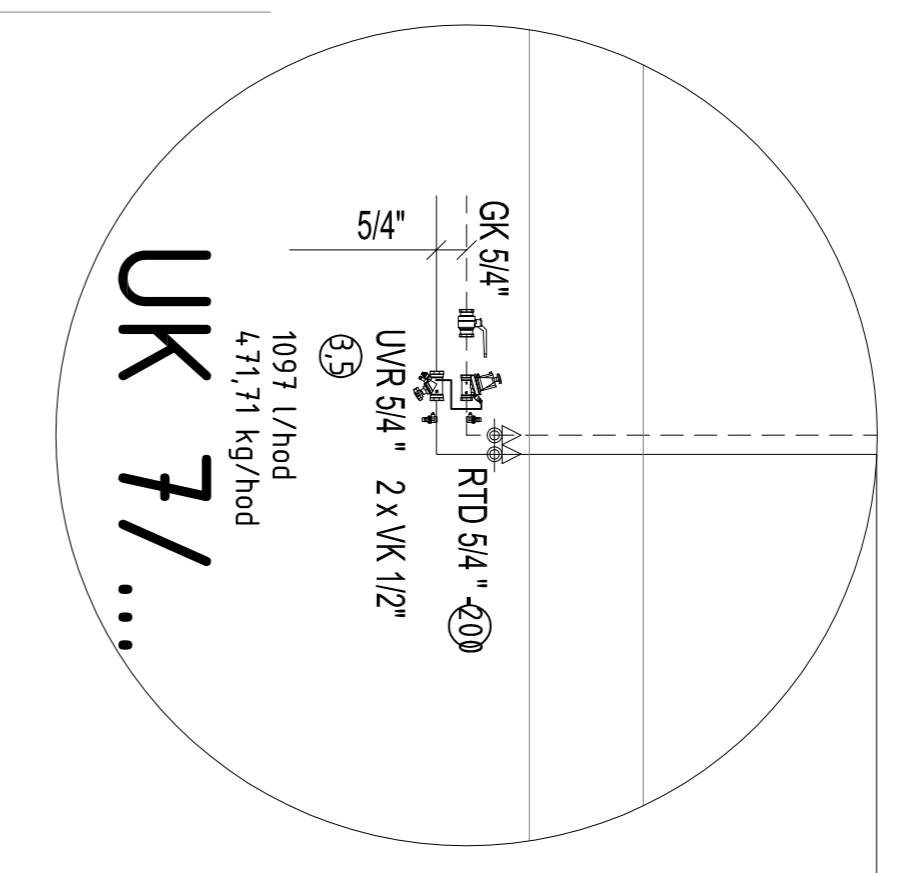
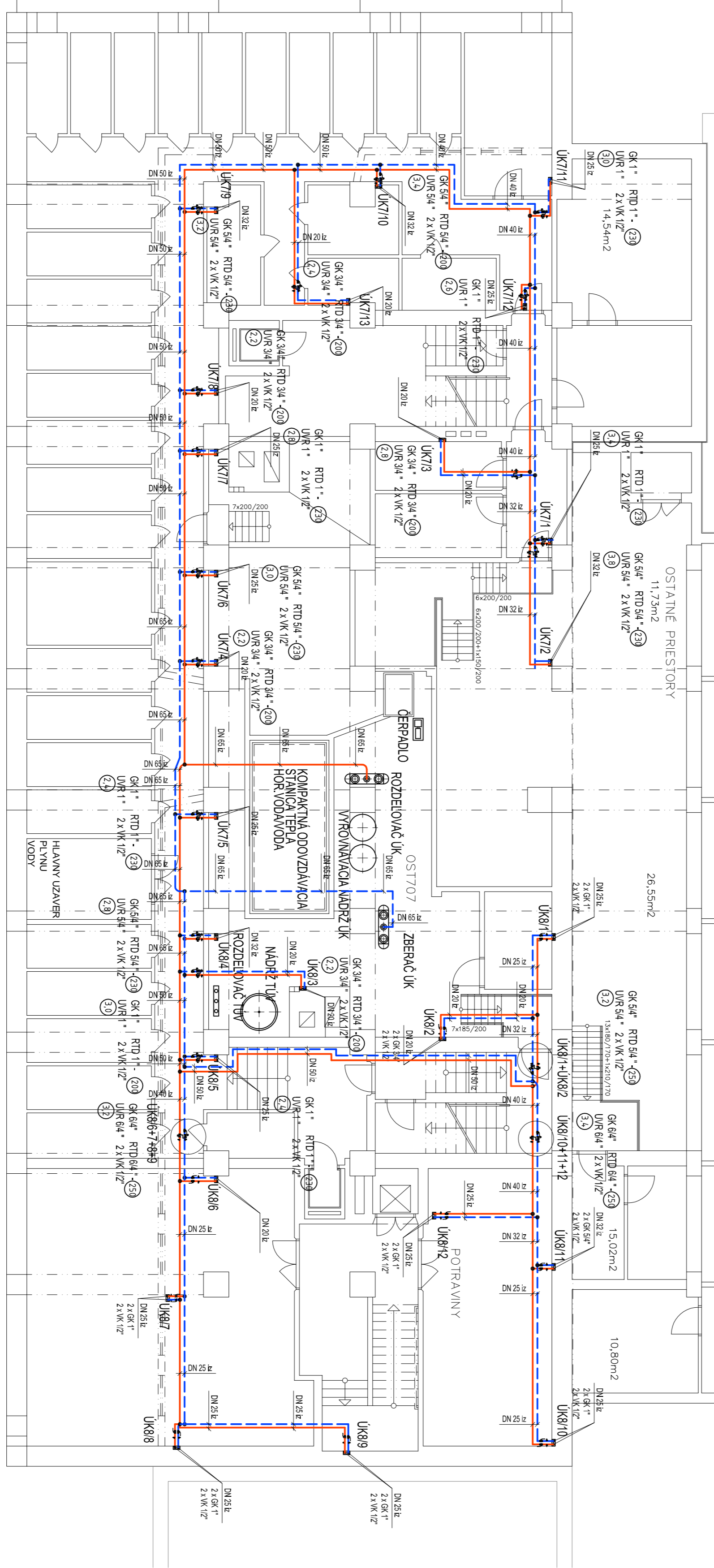
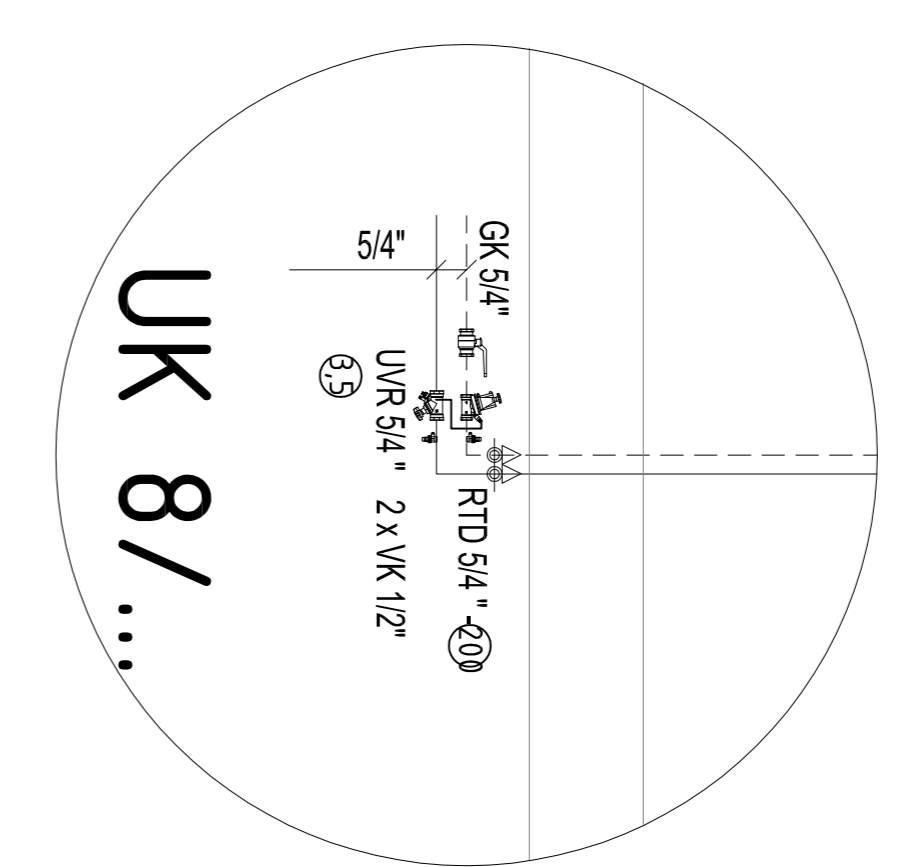


VYKUROVACIE STUPAČKY - VCHOD č:7



VYKUROVACIE STUPAČKY - VCHOD č:8



PODORYS 1.P.P.

LEGENDA ARMATÚR:

- GK Guliový ventil uzatvárací závitový
- VK Plihači a vypúšťací kohút
- UVR Uzatvárací regulačný ventil závitový, vrátane meracej sady HERZ STROMAX-GM 4217
- RTD Superi prednastavenia na vyvažovacom ventilu napr.: 3/3
- Superi prednastavenia tlakovej difference napr.: 200 mbar

Maximálne vzdialenosti uloženia ocelových potrubí pod stropom 1.PP
 DN 15 - 1,5 m
 DN 20 - 1,8 m
 DN 25 - 2,1 m
 DN 32 - 2,4 m
 DN 40 - 2,6 m
 DN 50 - 3,0 m
 DN 65 - 3,2 m

VYKRESY OBJEKTU SÚ KRESLENÉ NA PODKLADĎ DOKUMENTÁCIE
 -- ZÁMERANIE SKUPOVANÉHO STAVU -- NA DESIGN TEAM, PROJEKT STAVBY -- OD ARCHITEKTI S.r.o.
 NA PREŠNÉJŠIE URČENIE STAVEBNÝCH KONSTRUKČNÝCH SÚŽIA PRÍLOŽENÉ DETAILY
 REALIZAČNÝ PROJEKT NEVHAJEDA DODATEĽNOSŤ DOKUMENTACIU
 VŠETKY KONSTRUKČIE, KTORÝCH ROZMER JE ZAVISLY OD PREŠNÝCH ROZMEROV STAVBY
 JE MOŽNÉ OBJEDNAVAŤ AJ PO ZÁMERANÍ SKUPOVANÉHO STAVU

© BYT s.r.o., ING. KAROL FERENCÍK, NÁZOROVÝ NÁSTAVENÍK - BEZ SÚHLASU ÚJASŇA E. ŠUPRINOVNÉ A NÁDORIE (OVNÝ PROJEKT) ABEH JEHO ČASŤ V MESTSKÝCH KANALIZÁCI NÁZOV STAVBY: OBNOVA A ZATEPLENIE BYTOVÉHO DOMU, OBNOVA, ROZVOJODOV ZTL, OBNOVA VÝTAHOVÝ BYT, DOMU DILLOVO NÁMESTIE 7, 8, BRATISLAVA STAVEBNÍK: VLASTNÍCI BYTOV A NP V ZEST. MEDZIA, SPANNA A DOBĚHA BYTOV s.r.o. MÍSTO: BRATISLAVA II - RITZOVY		KONTROLNÁ-AUTORIZOVANÁ Tlačovňa 1 Bratislava 821 02	
NÁZOV VYKRESU NÁVRHOVANÝ STAV VYKUROVANIE PODORYS 1. P.P.	STAVBA DÁTUM ZÁKAZNÍČ. ČÍSLO VEĽKOSŤ FORMÁT	PROJEKT 09/2015 1:100 8 A4	ING. KAROL FERENCÍK ING. ACHIL NÁZOR PRÁVNÍK ING. ETIAR BITEK